



Dolce Vita

78, Voie Romaine 86180 Buxerolles

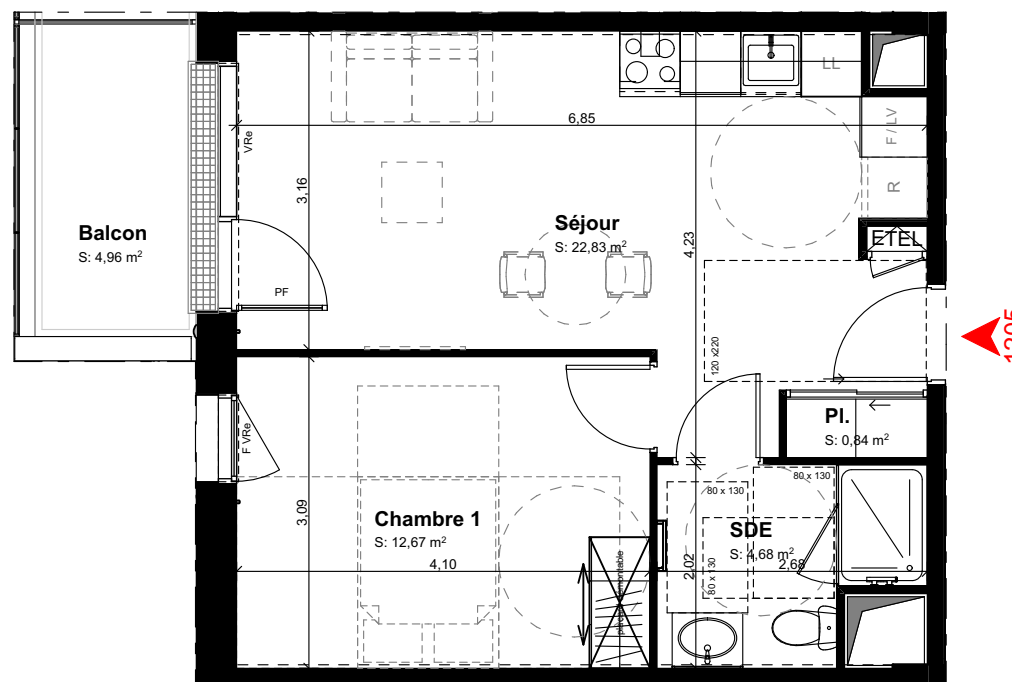
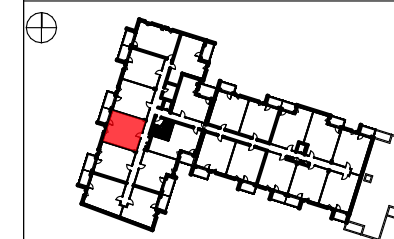
GROUPE **ED** Edouard Denis



PROMOTION



CONSTRUCTION D'UNE RESIDENCE SERVICE SENIORS



1205



Légende

- F : Fenêtre
- PF : Porte-fenêtre
- VRé : Volet roulant électrique
- LV : Lave-vaisselle
- LL : Lave-linge
- F : Polyfour
- R : Réfrigérateur
- Pl. : Placard
- Sèche-serviette
- Tableau électrique
- Gaine technique
- Faux-plafond / coffre technique



Ateliers Montarou & Associés
 35 Avenue du Plateau des Glières
 BP 81014 - 86060 POITIERS Cedex 9
 Tél : 05.49.380.382
 2 Quai Sainte Croix
 33000 BORDEAUX
 Tél : 05.49.380.382

NOTA : Le présent document exprime la figure et les dispositions générales du logement. Des variations peuvent intervenir en fonction des dispositions techniques et réglementaires de la réalisation, tant en ce qui concerne les dimensions libres que l'équipement. Les retombées de poutres, faux plafond, soffites, canalisations ne sont pas tous figurés et peuvent être modifiés pour des raisons techniques. Les éléments de mobilier et de cuisine sont présentés à titre indicatif. La surface des parties de locaux d'une hauteur inférieure à 1,80m ne participe pas à la hauteur vendue et est donnée à titre indicatif. Les côtes et les surfaces ainsi que l'emplacement des gaines sont données à titre indicatif et sont susceptibles de légères variations en fonction d'impératifs techniques ou administratifs.

Appt : 1205 Type : 2 R+2

TABLEAU DES SURFACES

| | |
|-----------|----------------------|
| Séjour | 22,83 m ² |
| Pl. | 0,84 m ² |
| Chambre 1 | 12,67 m ² |
| SDE | 4,68 m ² |

SURFACE HABITABLE **41,02 m²**

Balcon 4,96 m²

Format d'édition A4

Dossier 21121

Phase PLAN DE COMMERCIALISATION

Date d'édition 23/10/2023

Production : GD/PB